

## Аппарат для химчистки **TORNADOR M-2040 TURBO**



Рекомендуется использовать универсальный очиститель салона  
M-760 INTERIOR CLEANER

Профессиональный аппарат второго поколения, позволяющий при минимальном расходе мощного средства максимально быстро и эффективно очищать чрезмерно загрязненные поверхности и детали автомобиля.

Tornador M-2040 Turbo применяется для чистки салона, потолка кузова, приборной панели, вентиляционных отверстий, ковриков, дисков, двигателя и других частей машины независимо от чувствительности, доступности и степени загрязнения обрабатываемой поверхности. Данная модель имеет возможность подключения к пылеводососу для наиболее качественного удаления экстремально загрязненных напольных покрытий и автомобильных ковриков.

В Tornador M-2040 Turbo интегрирован вентиль регулировки давления, автоматически уменьшающий или увеличивающий объем выходящего состава или воздуха в зависимости от расстояния сопла от обрабатываемой поверхности. После обработки поверхность остается практически сухой.

### Устройство имеет два положения:

1. Подача состава под давлением воздуха — раствор мощного средства под давлением подается на загрязненную поверхность.
2. Подача воздуха, позволяющая «выбивать» грязь из обрабатываемой поверхности — эффект «торнадо», создаваемый крутящимся носиком внутри горловины аппарата. Удаленные с поверхности загрязнения оседают в горловине, которая очищается простым погружением в воду и подачей воздуха.

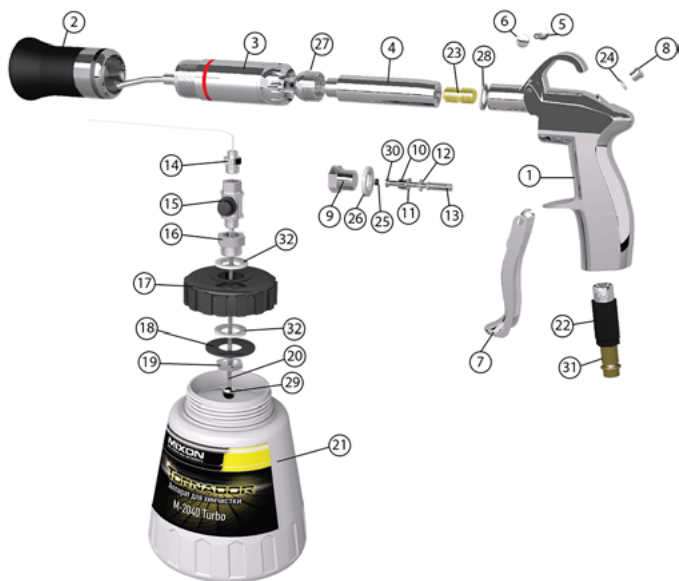
### Технические характеристики:

- Скорость свободного вращения: 1000-8000 об./мин.
- Расход воздуха: 80-160 л/мин.
- Потребление состава: 0-9,6 л/ч.
- Ввод воздуха: 1/4".
- Оптимальное давление воздуха: 6,2 bar.
- Вес: 0,92 кг.

### Инструкции и рекомендации:

1. Пользуйтесь только рекомендованными составами — запрещается использование мощных средств, содержащих хлор.
2. Избегайте использования чрезмерно высокого давления воздуха — давление выше 9 bar существенно ускоряет износ горловины и внутренних трубок.
3. Перед началом работы необходимо тщательно пропылесосить обрабатываемую поверхность.
4. Не следует оставлять прибор подключенным к воздушной магистрали — пользуйтесь удобным быстросъемным соединением для отключения, когда работа закончена либо требуется перерыв.
5. С целью исключения неконтролируемых утечек рабочего раствора во время перерыва работы аппарата необходимо повернуть клапан подачи химии в горизонтальное положение.
6. В процессе работы необходимо тщательно следить за чистотой внутренней поверхности горловины. В случае загрязнения опустите горловину на 5-7 см в емкость с водой и сбросьте грязь двумя-тремя кратковременными нажатиями на курок.
7. После завершения всех работ необходимо открутить горловину и тщательно промыть чистой водой все рабочие поверхности и элементы.
8. Рекомендуется установка маслоуловителя в воздушную магистраль.

## Зап. части для аппарата **TORNADOR M-2040 TURBO**



№	Код	Наименование
1	MT-101U	Рукоятка корпуса универсальная
2	MT-200N	Пластиковая насадка для M-2040
3	MT-205N	Вращательная турбина в сборе для M-2040
4	MT-106U	Удлинитель ручки для M-2010, M-2040
5	MT-107U	Держатель курка
6	MT-108U	Винт держателя курка
7	MT-109U	Курок универсальный
8	MT-110U	Наружный винт корпуса
9	MT-111U	Соединительный винт корпуса
10	MT-112U	Внутренняя втулка универсальная
11	MT-113U	Прокладка втулки универсальная
12	MT-114U	Шток клапана универсальный
13	MT-115U	Пружина клапана универсальная
14	MT-203N	Внутренняя тонкая трубка с резьбовым фиксатором для M-2040
15	MT-117U	Воздушный реверсивный кран универсальный
16	MT-118U	Нижний соединительный винт крана универсального
17	MT-119U	Крышка бака с отверстием универсальная

№	Код	Наименование
18	MT-214U	Прокладка крышки бака универсальная
19	MT-121U	Соединительная гайка винта MT-118U
20	MT-122U	Внутренняя трубка пластикового бака
21	MT-123U	Бачок пластиковый
22	MT-124A	Воздушный переходник нижней части ручки
23	MT-125U	Двухрезьбовой винт корпуса универсальный
24	MT-126U	Прокладка винта корпуса универсальная
25	MT-127U	Прокладка втулки
26	MT-128U	Уплотнительное кольцо внутреннего винта
27	MT-205A	Переходник для турбины двухрезьбовой
28	MT-130U	Пластиковая прокладка корпуса универсальная
29	MT-132U	Металлический шарик бачка
30	MT-131U	Внутренняя прокладка штока клапана
31	MT-214N	Штуцер к быстросъему с елочным соединением (EU Type)
32	MT-133U	Внутренняя шайба крышки бачка для M-2020, M-2030