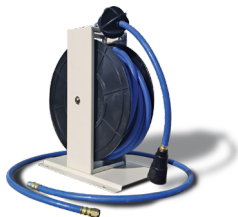


Автоматична котушка із пневмошлангом. 15м. Підлогове кріплення **MO-1100**



Шланг на відкритій котушці поліуретановий призначений для підведення стисненого повітря до пневматичного інструменту, підключення пневматичного обладнання.

Опис

Шланг витримує тиск до 34,5 бар, що відповідає вимогам для професійного пневмоінструменту в умовах інтенсивного використання.

Поворотний механізм автоматично намотує шланг на барабан після вимкнення.

Технічні характеристики

Матеріал шлангу: **поліуретан (PU)**. Матеріал корпусу: **сталь+пластик**. Зовнішній діаметр: **12 мм**. Внутрішній діаметр: **8 мм**. Робочий тиск: **15 бар**. Довжина шлангу: **15 м**. Розмір штуцера: **3/8"**.

Автоматична котушка із пневмошлангом. Настінне кріплення **MO-1109 10 м** и **MO-1111 15 м**



Котушка пневмошланга у металевому корпусі.

Поліуретановий шланг не піддається агресивним хімічним впливам і не втрачає еластичності за низьких температур.

Опис

Шланг витримує тиск до 34,5 бар, що відповідає вимогам для професійного пневмоінструменту в умовах інтенсивного використання.

Котушка у міцному сталевому корпусі забезпечує додатковий захист шланга від зовнішніх впливів. Металеве поворотне кріплення дозволяє закріпити котушку у будь-якому зручному місці. Поворотний механізм автоматично намотує шланг на барабан після вимкнення.

Технічні характеристики

Матеріал шлангу: **поліуретан (PU)**. Матеріал корпусу: **сталь**. Зовнішній діаметр: **12 мм**. Внутрішній діаметр: **8 мм**. Робочий тиск: **15 бар**. Довжина шлангу: **10/15 м**. Розмір штуцера: **3/8"**.

Автоматична котушка із вод'яним шлангом. 15 м. підлогове кріплення **MO-2001**



Шланг на відкритій котушці поліуретановий призначений для мобільного або стаціонарного застосування при подачі рідин.

Опис

Шланг витримує тиск до 34,5 бар, що відповідає вимогам для професійного пневмоінструменту в умовах інтенсивного використання.

Поворотний механізм автоматично намотує шланг на барабан після вимкнення.

Технічні характеристики

Матеріал шлангу: **поліуретан (PU)**. Матеріал корпусу: **сталь+пластик**. Зовнішній діаметр: **12 мм**. Внутрішній діаметр: **8 мм**. Робочий тиск: **15 бар**. Довжина шлангу: **15 м**. Розмір штуцера: **3/4"**.